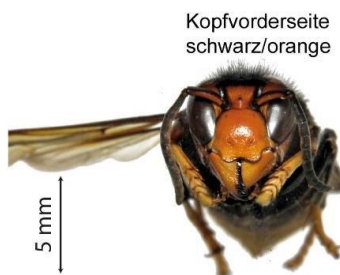


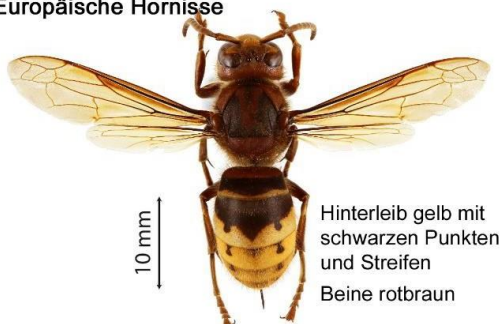
Asiatische Hornissen gefährden Bienen

Die Asiatische Hornisse ist ein Bienenschädling, der sich in Europa und inzwischen auch in der Schweiz rasch ausbreitet. Bei der Asiatischen Hornisse handelt es sich um eine invasive Art, die unsere einheimischen Bienen stark gefährdet. Die wichtigsten Unterschiede zur harmlosen, Europäischen Hornisse sind:

Asiatische Hornisse



Europäische Hornisse



Vorgehen bei Verdacht:

Falls Sie eine verdächtige Hornisse entdecken, fotografieren Sie diese (mit dem Handy oder einem Fotoapparat) und schicken Sie die Bilder mit genauer Angabe zu Sichtungsort und -datum zur weiteren Abklärung umgehend an die E-Mail-Adresse des Bienengesundheitsdienstes (BGD) info@apiservice.ch. Lässt die Bildqualität es zu, veranlasst der BGD die Bestimmung des Insekts. Gelangen Sie in den Besitz einer verdächtigen toten Hornisse, schicken Sie diese in einer Kartonschachtel verpackt per A-Post an den BGD (Schwarzenburgstrasse 161, 3003 Bern). Bestätigt sich der Verdacht, wird das weitere Vorgehen zusammen mit dem Bundesamt für Umwelt (BAFU) festgelegt.

Das Informationsblatt zur Wespen-Identifizierung finden Sie unter www.asiatischehornisse.ch.